

INTENDENCIA MUNICIPAL DE RIVERA
DIRECCION GENERAL DE OBRAS: Arq. Martín García
VIALIDAD - OFICINA TECNICA

כא

PLANO : DETALLE ESTRUCTURA Y PERSPECTIVA

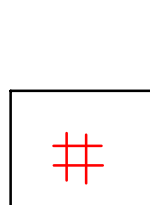
INFRAESTRUTURA VIAL

LAMINA N°2

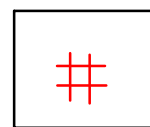
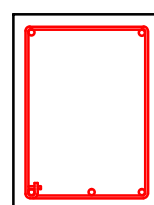
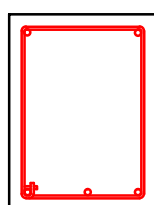
TECNICO: ING. CIVIL: GONZALO GADEA

Vigas cimiento cabezales
30 x 40 cm
5Ø12 estr. Ø6c/25

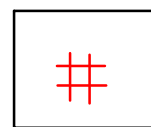
Vigas cimiento caños
30 x 40 cm
5Ø12 estr. Ø6c/25



Encabezado y contenciones
Ø10 c/40 doble
e=30cm



Losa
simple Ø8 c/25
e=18cm



Losa zampeado
simple Ø6 c/25
e=10cm

